

Kombinationen  
Lackierungen

Polster

		Stoffe/ Kunstleder*			(Stoffe für City L)				Stoff (nur f. GT/E)
		beige beige/brun <sup>m</sup>	schwarz schw./weiß <sup>m</sup>	rot/schwarz <sup>o</sup>	gelb/brun	schw./grün	rot/orange	blaugrün	
BB	kaschmirgelb		●		●	●			
CC	signalgelb x		○		●	●			●
DD	bernsteingold <sup>m</sup>	●	●		●	●			○
EE	pastellbeige	●	●		●	●			
GG	jadegrün <sup>m</sup>	●	●			●		●	
JJ	kardinalrot		●	●		●	●		
LL	signalblau x		○			●		●	
MM	signalgrün x	○	○			●		●	
NN	saphirblau <sup>m</sup>		●			●		●	
RR	polarweiß	●	●	●	●	●	●	●	
TT	lindgrün	●	●			●			
VV	signalorange x		○			●	●		
WW	signalrot x		○			●	●		
XX	signalocker x	○	○		●	●			
YY	pastellblau	●	●			●			
C1	signalgelb/schwarz								●

- \* gegen Mehrpreis (außer bei CarAVan und SR-Ausstattung)
- x Signalfarben gegen Mehrpreis
- <sup>m</sup> Metallic-Lackierung gegen Mehrpreis
- auch für GT/E lieferbar
- nur Stoff

Sonderausstattung nach der jeweils gültigen Preisliste gegen Mehrpreis. Änderungen der Farben sowie der inneren und äußeren Ausstattung bleiben vorbehalten.  
Die in diesem Prospekt gezeigten Farben- und Polsterkombinationen sind teilweise nicht in allen Export-Ländern lieferbar.



ADAM OPEL AG · RÜSSELSHEIM/MAIN

Best.-Nr. 01022

776/0001 N

# FARBEN POLSTER

Ausgabe Juli 1976

## KADETT

[www.kadttc.de](http://www.kadttc.de)

**Stoffe**

Kadett 2türlich, 4türlich  
CarAVan  
Kadett City

**Stoffe**

Kadett L 2türlich, 4türlich  
CarAVan L  
Kadett Coupé

**Kunstleder<sup>o</sup>**

Kadett, Kadett L  
CarAVan, CarAVan L  
Kadett Coupé,  
Kadett City, City L

**Stoffe**

Kadett City L



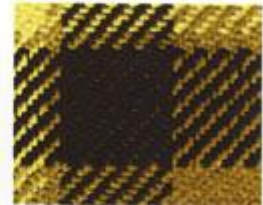
beige/braun \*\*



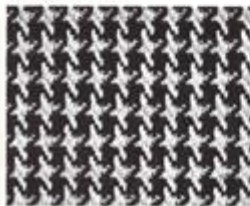
beige



beige



gelb/braun Δ



schwarz/weiß \*\*



schwarz



schwarz



schwarz/grau Δ



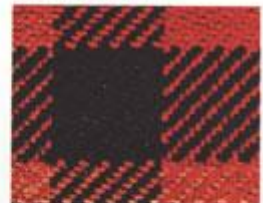
rot/schwarz



rot



rot



rot/orange Δ

Kadett GT/E



Stoff schwarz/gelb



blau/grün Δ

\* gegen Mehrpreis (außer bei CarAVan und SR-Ausstattung)

\*\* diese Stoffe sind auch für die Kadett L-Modelle lieferbar

Δ auch für Kadett L lieferbar gegen Mehrpreis

Alle Kadett- und Kadett L-Sitze sind an Seiten- und Rückenteilen mit farblich abgestimmtem Kunstleder eingefasst.  
Bei Kadett City L sind Einfassung und Sitzumrandung für alle Polsterstoffe aus schwarzem Kunstleder.

## Lackierungen

× Signalfarben gegen Mehrpreis  
<sup>m</sup> Metallic-Lackierung gegen Mehrpreis



BB kaschmirgelb



CC signalgelb ×



DD bernsteingold <sup>m</sup>



EE pastellbeige



GG jadegrün <sup>m</sup>



JJ kardinalrot



LL signalblau ×



MM signalgrün ×

## Lackierungen

× Signalfarben gegen Mehrpreis  
<sup>m</sup> Metallic-Lackierung gegen Mehrpreis



NN saphirblau <sup>m</sup>



RR polarweiß



TT lindgrün



VV signalorange ×



WW signalrot ×



XX signalocker ×



YY pastellblau